

# Sommeil et Transport

## Le transport en Ile de France

Michel Riottot

Président d'Ile de France  
Environnement

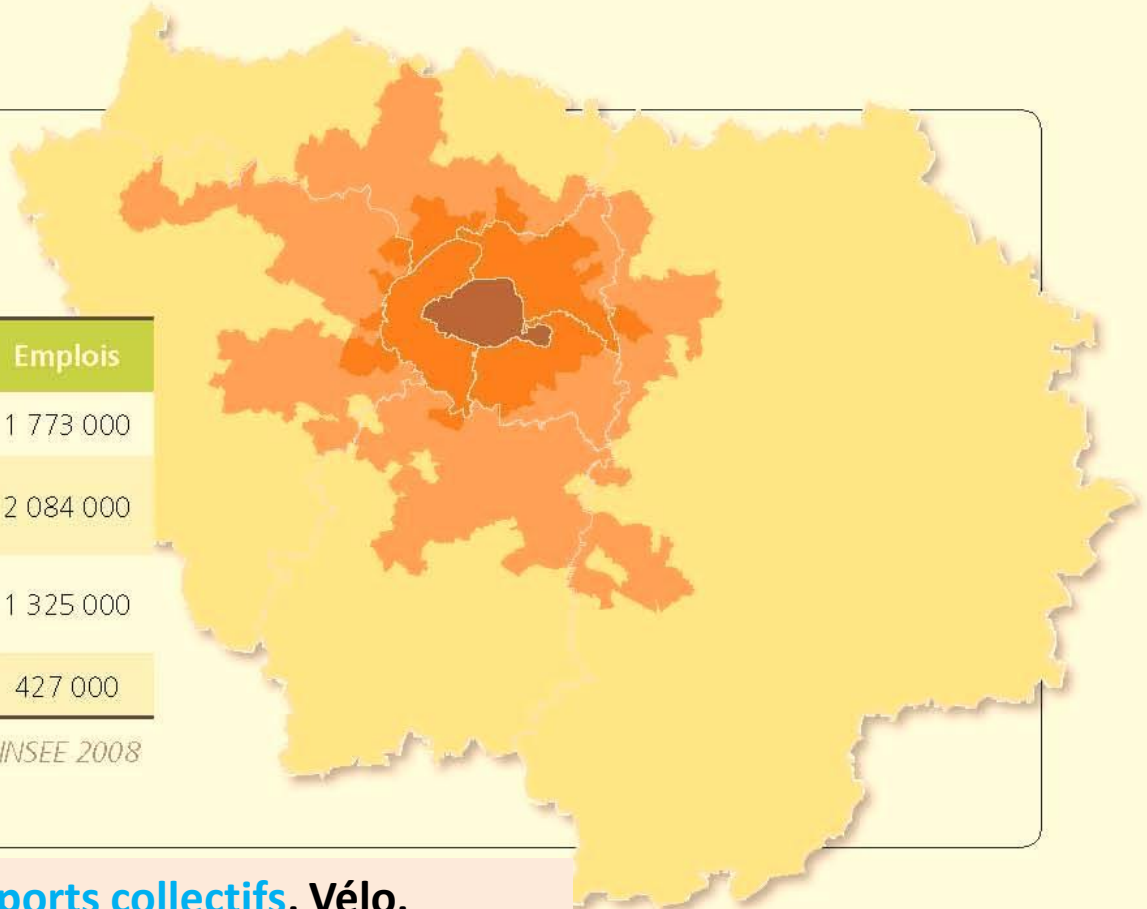


# L'île de France

## Découpage morphologique de l'Île-de-France

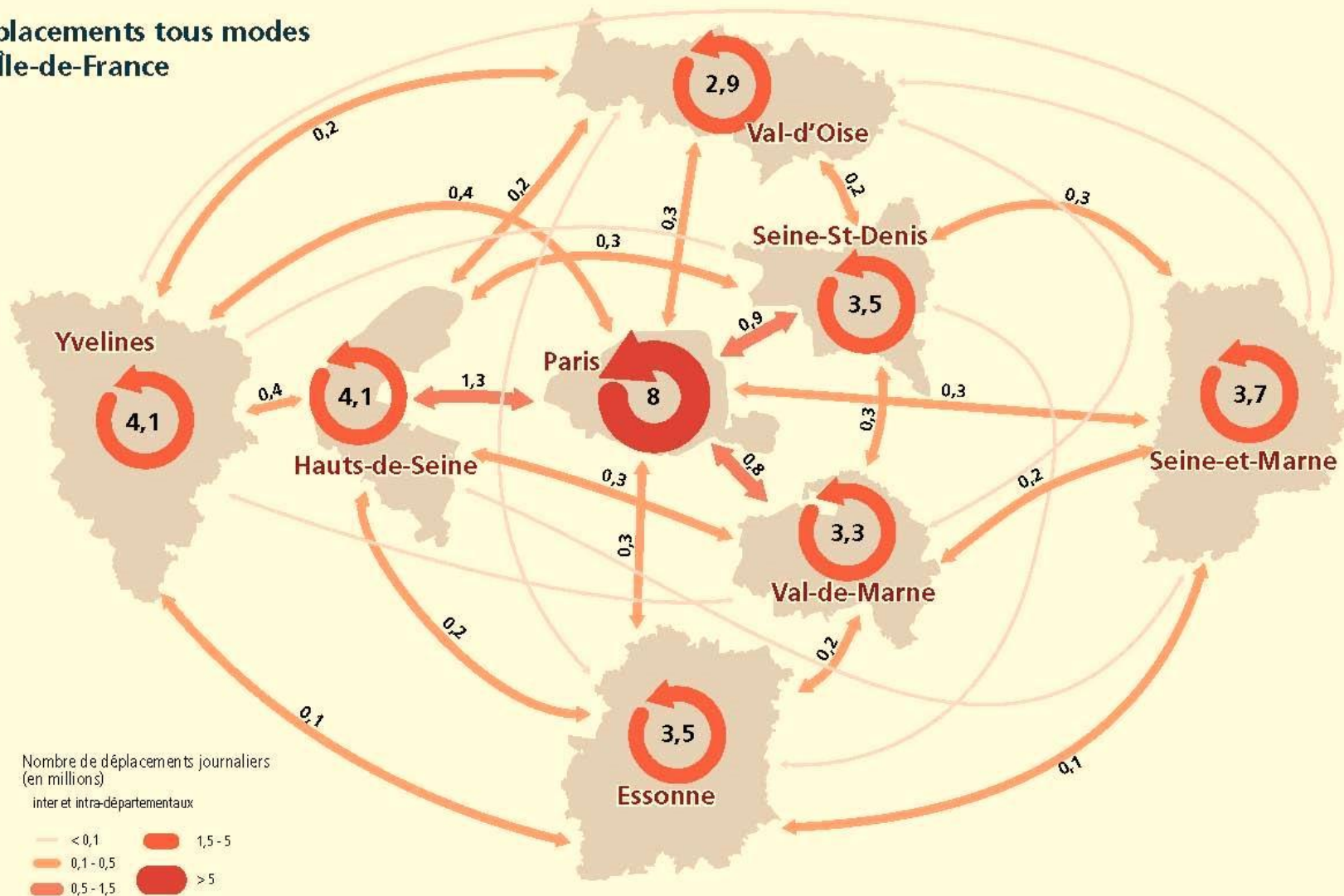
	Superficie	Population	Emplois
Paris	105 km <sup>2</sup>	2 160 000	1 773 000
Coeur d'agglomération	621 km <sup>2</sup>	4 545 000	2 084 000
Agglomération centrale	2 012 km <sup>2</sup>	3 327 000	1 325 000
Autres territoires	6 964 km <sup>2</sup>	1 384 000	427 000

Source : INSEE 2008



**Les modes de déplacement :** Transports collectifs, Vélo, marche, deux roues motorisés, voitures

## Déplacements tous modes en Île-de-France



**70 % des déplacements hors Paris**

**2/3 des déplacements < 3 km**

**14 % > 10 km**

**Moyenne des déplacements 4,4 km**

**39 % voitures + 2 roues motorisées (1,4%)**

**40 % marche et vélos (1,6 %)**

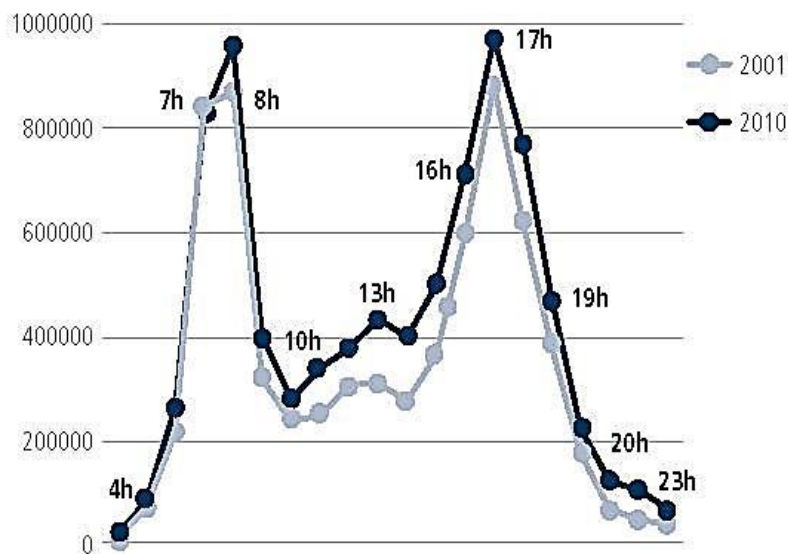
**21 % transports collectifs**

**Nombre de déplacements quotidiens**  
selon le mode

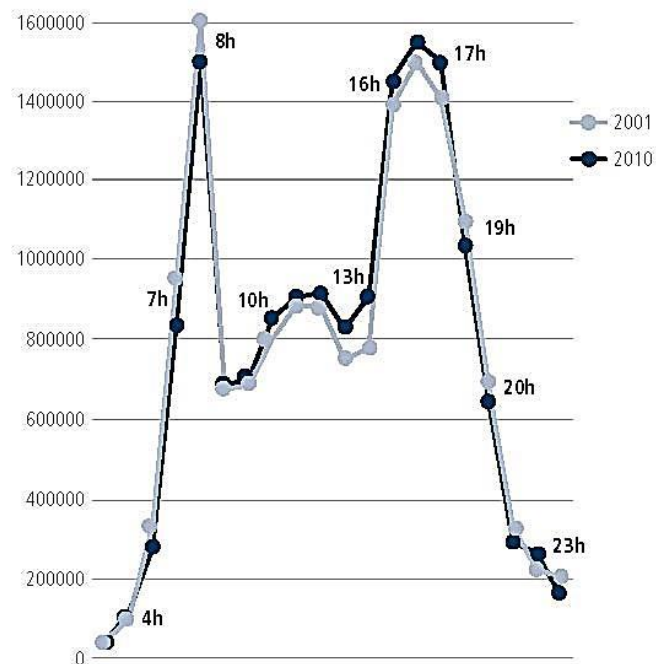


# Les déplacements pendant la journée

Répartition horaire des déplacements des Franciliens en transports collectifs selon l'heure de départ



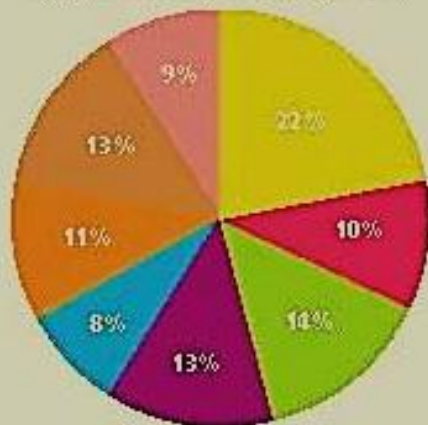
Répartition horaire des déplacements des Franciliens en voiture selon l'heure de départ



**1 francilien sur 3 somnole dans les transports collectifs**  
**1 sur 10 en voiture**

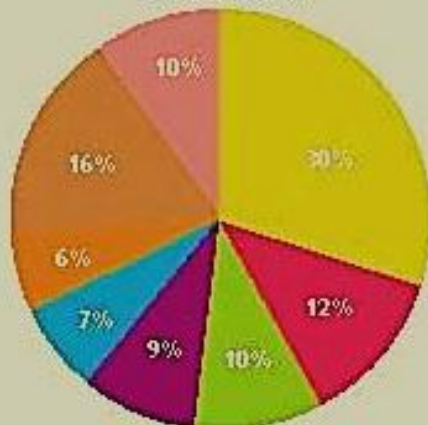
# Déplacements par motif

Répartition des déplacements par motif



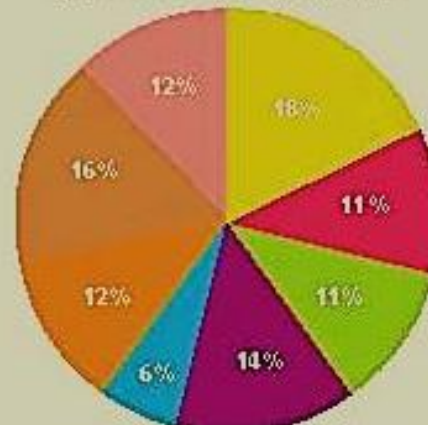
2001

Répartition du temps quotidien passé à se déplacer



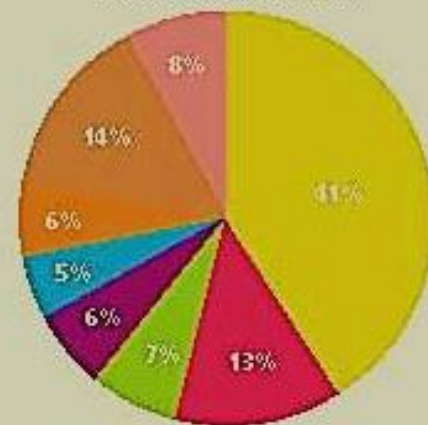
2010

Répartition des déplacements par motif



2010

Répartition des distances quotidiennes des déplacements par motif



2010

**Travail** part limité des déplacements  
29 %  
Mais **il** constitue  
**54 %** des distances parcourues

# Trafic Poids lourds en IdF

- **242 000 poids-lourds chaque jour**
- **13 400 en transit chaque jour**
- **800 000 tonnes transportées/j**
- **300 millions de tonnes chaque année**
- **47 % des échanges à l'intérieur de la région**
- **39 % avec les autres régions**
- **14 % trafic international**

# Impact sur le sommeil

- **Bruits des transports :**
  - routier > ferré > aérien
- **Déplacements nocturnes (rythmes nycthéméraux)**
- **Baisse du temps de sommeil en relation avec les moyens de communication électronique**
- **Déplacements et alimentation**
  - Rythmes et composition